



  
księga znaku





## spis treści

---

1. Logo - wersja podstawowa
2. Logo - wersja rozbudowana
3. Budowa znaku
4. Pole ochronne
5. Kolorystyka
6. Typografia
7. Elementy identyfikacji wizualnej
8. Zastosowanie na gadżetach
9. Litery 3D
10. Fotografie z efektem Duotone

# 1. Logo - wersja podstawowa



Logo w wersji podstawowej składa się z nazwy MOKIS Oleśnica. Litera O (spiralą) stanowi sygnetyk i może występować oddzielnie. Logo można stosować na białym oraz czerwonym tle w wersji wielotonalnej. W pozostałych przypadkach należy zastosować wersję monochromatyczną.

wersja podstawowa



wersja monochromatyczna



wersja podstawowa w kontrze (czerwone tło)



## 2. Logo - wersja rozbudowana

Logo w wersji rozbudowanej zawiera pełną nazwę Miejski Ośrodek Kultury i Sztuki w Oleśnicy. Logo można stosować na białym oraz czerwonym tle w wersji wielotonalnej. W pozostałych przypadkach należy zastosować wersję monochromatyczną.

wersja rozbudowana



wersja rozbudowana monochromatyczna

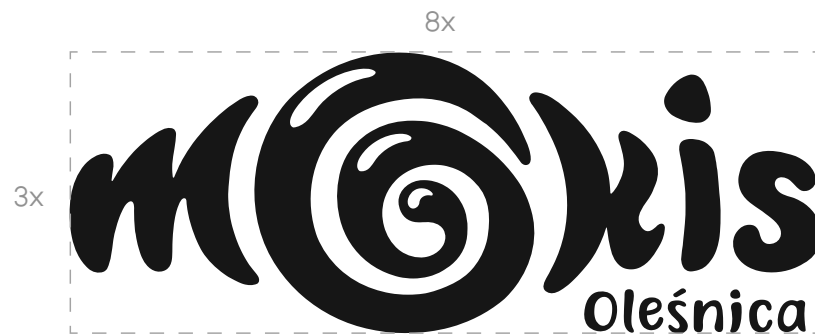
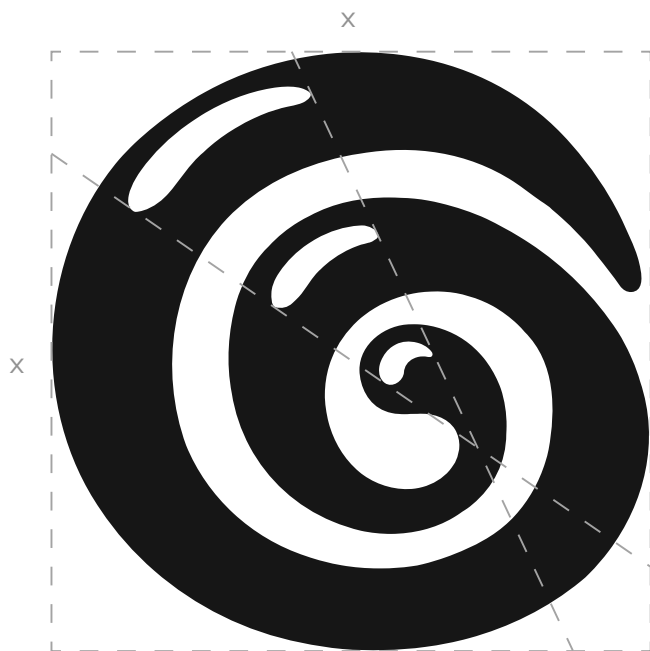


wersja rozbudowana w kontrze (czerwone tło)



### 3. Budowa znaku

- Proporcje sygnetu - 1:1
- Proporcje logo w wersji podstawowej - 8:3



## 4. Pole ochronne



Pole ochronne wyznacza strefę, w której nie mogą znaleźć się inne elementy graficzne tj. zdjęcia, napisy itp. Wszelkie grafiki mogą pojawić się poza polem ochronnym. Pole ochronne wyznacza się za pomocą sygnetu MOKIS Oleśnica w skali 1:2. Wyznacznik należy ułożyć z każdej strony tak, aby przylegał do pola znaku. Prawidłowe stosowanie się do pola ochronnego zapewni odpowiednią czytelność oraz właściwą ekspozycję logo.



wyznacznik odległości pola ochronnego  
(1/2 oryginalnego sygnetu)



pole znaku



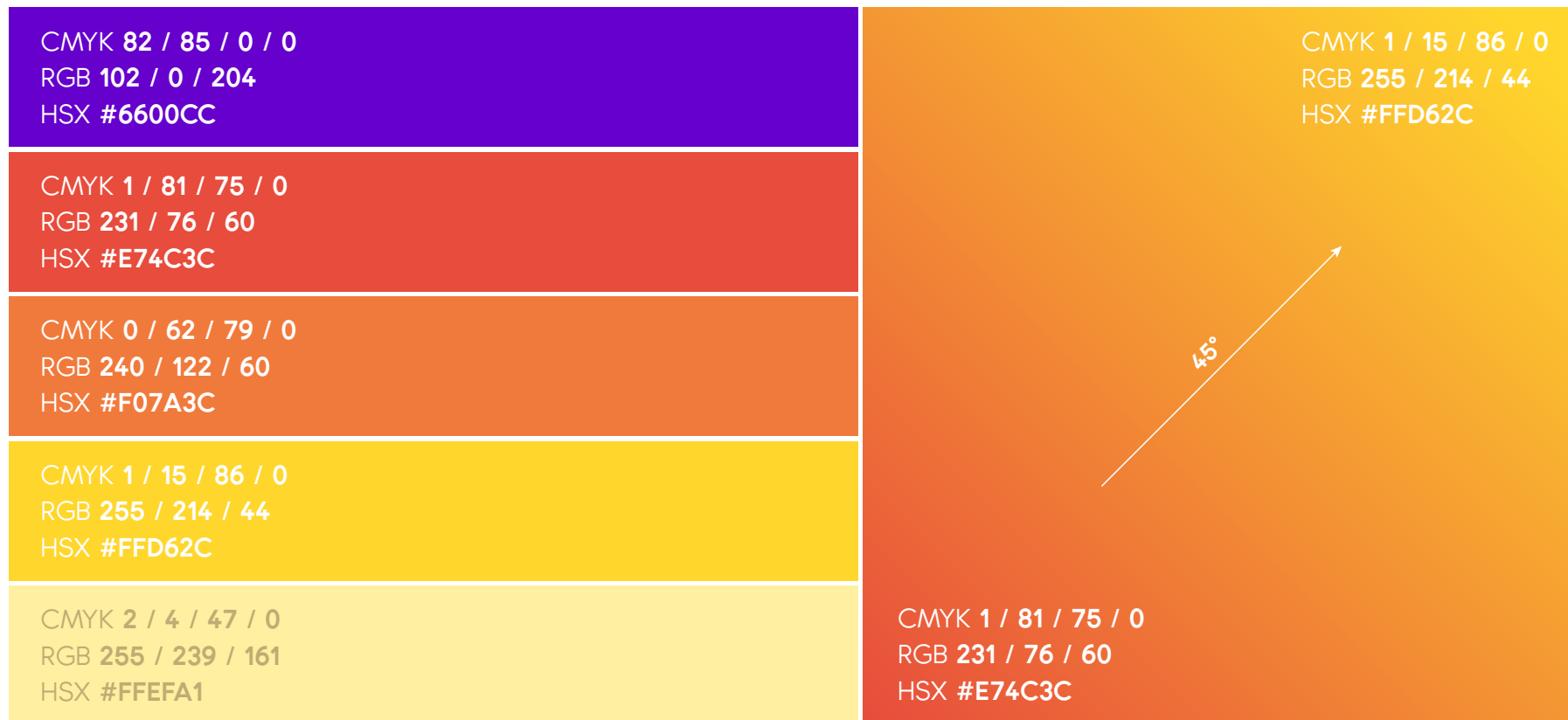
pole ochronne



## 5. Kolorystyka



Logo w wersji podstawowej występuje z połączeniem czerwieni oraz przejścia tonalnego pomiędzy kolorem czerwonym a żółtym. Dopuszcza się zamianę gradientu na kolor żółty #FFD62C. Pełna gama kolorystyczna identyfikacji wizualnej MOKIS Oleśnica prezentuje się następująco:



## 6. Typografia

Logo MOKIS Oleśnica zbudowane zostało w opraciu o zmodyfikowany font **Just tell me what**, który można użyć przy krótszych formach tekstowych (nagłówki, hasła, daty, litery, itp.). Projektując wszelkie materiały dla MOKIS Oleśnica należy stosować krój pisma **Bambino New**. Obowiązkowe jest wykupienie fontów wraz z licencją.

**Just tell me what** (Regular)

a q b c ć d e f g h i j k l ł m n Ń o ó p (q) r s ś t u (v) w (x) y z ź ż  
A Ą B C Ć D E F G H I J K L Ł M N Ń O Ó P (Q) R S Ś T U (V) W (X) Y Z Ź Ż

**Bambino New** (Regular)

a q b c ć d e f g h i j k l ł m n Ń o ó p (q) r s ś t u (v) w (x) y z ź ż  
A Ą B C Ć D E F G H I J K L Ł M N Ń O Ó P (Q) R S Ś T U (V) W (X) Y Z Ź Ż

**Bambino New** (Bold)

a q b c ć d e f g h i j k l ł m n Ń o ó p (q) r s ś t u (v) w (x) y z ź ż  
A Ą B C Ć D E F G H I J K L Ł M N Ń O Ó P (Q) R S Ś T U (V) W (X) Y Z Ź Ż

**Bambino New** (Black)

a q b c ć d e f g h i j k l ł m n Ń o ó p (q) r s ś t u (v) w (x) y z ź ż  
A Ą B C Ć D E F G H I J K L Ł M N Ń O Ó P (Q) R S Ś T U (V) W (X) Y Z Ź Ż

# Typo

## 7. Elementy identyfikacji wizualnej

W celu zachowania spójności identyfikacji wizualnej ważne jest, by wszelkie elementy graficzne nawiązywały w formie i kolorystyce do logo MOKIS Oleśnica. Motywem przewodnim są abstrakcyjne wzory nawiązujące do rozlanej farby.

sygnet



motyw farby



piktogramy



## 8. Zastosowanie na gadżetach

Wszelkie gadżety MOKIS Oleśnica powinny być zaprojektowane w oparciu o gamę kolorystyczną identyfikacji wizualnej. Powielanym znakiem na materiałach staje się sygnet („spirala”) bądź logo w wersji podstawowej. Dopuszcza się zamianę przejścia tonalnego sygnetu na kolor żółty #FFD62C. Kolorem dominującym materiałów jest czerwień.



## 9. Litery 3D

---

W celu przygotowania liter 3D, należy zastosować 3-kolorową wersję podstawową logo. Składa się ona z następujących kolorów:

- czerwień #E74C3C
- żółć #FFD62C
- biel #FFFFFF



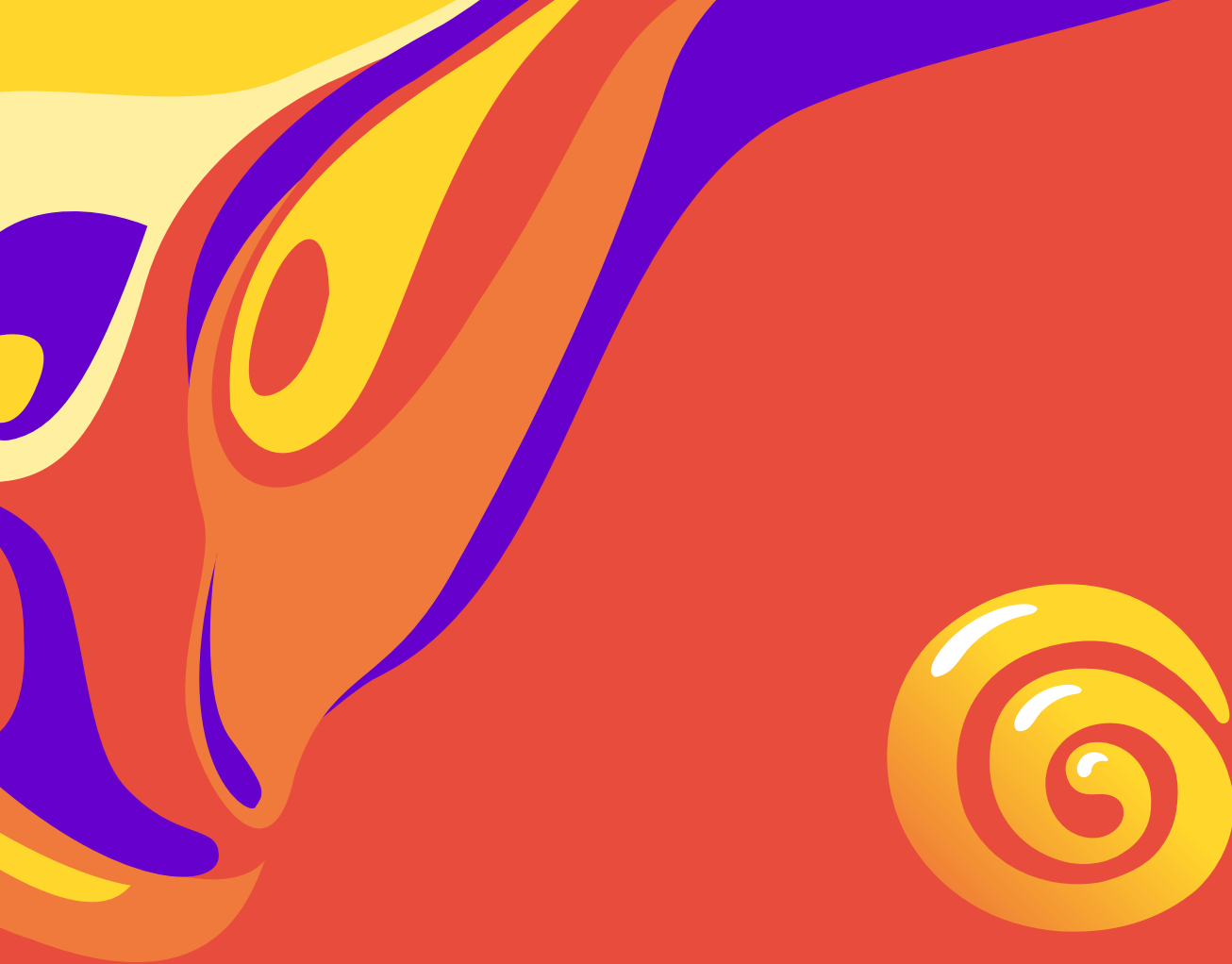
## 10. Fotografie z efektem Duotone

Ważnym elementem identyfikacji wizualnej MOKIS Oleśnica jest stosowanie na fotografiach filtrów Duotone bazując na kolorach: fiolecie/czerwieni oraz żółci. Filtry należy zastosować w przypadku projektowania materiałów drukowanych (tj. plakatów, banerów, itp.), a także grafik na social media.



przykładowy projekt plakatu





tel. 698 946 977

[zamowienia@avestudio.pl](mailto:zamowienia@avestudio.pl)

[www.avestudio.pl](http://www.avestudio.pl)